

取扱説明書

このたびは、シチズンウォッチをお買い上げいただきましてありがとうございます。ご使用前にこの取扱説明書をよくお読みの上、正しくお使いいただきますようお願い申し上げます。なお、この取扱説明書は大切に保管し、必要に応じてご覧ください。シチズンホームページ（http://citizen.jp/）でも操作説明がご覧いただけます。また、モデルによっては、外装機能（計算尺、タキメーターなど）が搭載されているものもあり、取扱説明書に記載されていない外装機能の操作も同様にご覧いただけます。

機種番号の見かた	<刻印の位置の例>
時計の裏ぶたに、アルファベットを含む4ケタと6ケタ以上からなる番号が刻印されています。（右図）	時計によって表示位置は異なります。
この番号を「側番号」といいます。側番号の先頭の4ケタが機種番号になります。右の例では「△△△△」が機種番号です。	

安全上のご注意（必ずお読みください）

お使いになる人や他の人への危害、財産への損害を未然に防止するため、必ずお守りいただくことを、次のように説明しています。

■表示内容を無視して誤った使い方をしたときに生じる危害や損害の程度を、次の表示で区分し、説明しています。

	この表示の欄は、「死亡または重傷などを負う可能性が高い」内容です。
	この表示の欄は、「死亡または重傷などを負う可能性が想定される」内容です。
	この表示の欄は、「傷害を負う可能性または物的損害のみが発生する可能性が想定される」内容です。
■お守りいただく内容の種類を、次の絵表示で区分し、説明しています。（下記は絵表示の一例です。）	
	このような絵表示は、気をつけていただきたい「注意喚起」内容です。
	このような絵表示は、してはいけない「禁止」内容です。

※この取扱説明書では 8635 のイラストを使用して説明しています。

仕 様

機種：	8635 ／ 8637
型式：	アナログソーラーパワーウォッチ
時間精度：	平均月差 ± 15 秒（常温（+5℃～+35℃）での携帯時）
動作温度：	−10℃～ +60℃
表示機能：	時刻：時、分、秒、24 時間（24 時間表示は 8637 のみ） カレンダー：日、曜
付加機能：	カレンダー機能 充電警告機能（2 秒運針） クイックスタート機能 過充電防止機能
持続時間：	充電完了後、充電しないで時計が停止するまで：約 6 ヶ月 充電警告表示～充電不足で時計が停止するまで：約 4 日
使用電池：	二次電池（ボタン型リチウム電池）1 個

ご使用になる前に

充電について

- この時計には電気エネルギーを蓄える二次電池が内蔵されています。この二次電池は水銀などの有害物質を含まないクリーンエネルギー電池です。
- 文字板に直射日光や蛍光灯などの光を当てることにより、充電できます。

時計を快適にお使いいただくには

時計を快適に使用するために、次のことを行ってください。

- 時計を外したら、太陽光の当たる窓際などの明るい場所に置く。
- 月に一度は直射日光に当てて、5～6 時間充電する。
- 時計を光の当たらない場所で長期保管するときは、保管前に十分に充電する。

また、衣服などで時計が隠れて光に当たらないと、十分に充電できないのでご注意ください。

※高温下（約 60℃以上）での充電はおやめください。

保護シールについて

時計のガラス部分や金属部分（裏ぶた、バンド、中留め）にシールが貼られているときは、ご使用前に必ずはがしてください。シールのすき間に汗や水分が入り込むと、皮膚のかぶれや金属の腐食の原因となる場合があります。

バンド調整について

お客様ご自身で時計のバンド（金属やゴム）の長さを調整しないでください。時計が落下したり、調整時にケガをする怖れがあります（製品にバンド調整用の道具が付属している場合は除く）。バンドの調整は、お買い上げ店または、弊社お問い合わせ窓口にて承っております。その他のお店では有料もしくは取り扱っていない場合があります。

特殊な構造のりゅうずについて

モデルによっては、誤操作を防ぐため、次のような構造のりゅうず場合があります。

■ねじロックりゅうずの使い方

時計を操作するときは、ロックを解除してください。

	ロックを解除する	再びロックする
ねじロックりゅうず		

商品の特長

エコ・ドライブ

太陽などの光を電気エネルギーに換えて、時計を動かす機能です。一度充電が完了すると、約 6 ヶ月間、時刻を刻み続けます。

充電警告機能

秒針が 2 秒毎に進んで、充電不足をお知らせする機能です。秒針が 2 秒毎に進みはじめたら、太陽などの光を当てて、十分に充電してください。

- 約 4 日以上、時計に光が当たらないと、時計は停止してしまいます。

クイックスタート機能

時計が停止した状態で光を当てると、すぐに動き出す機能です。

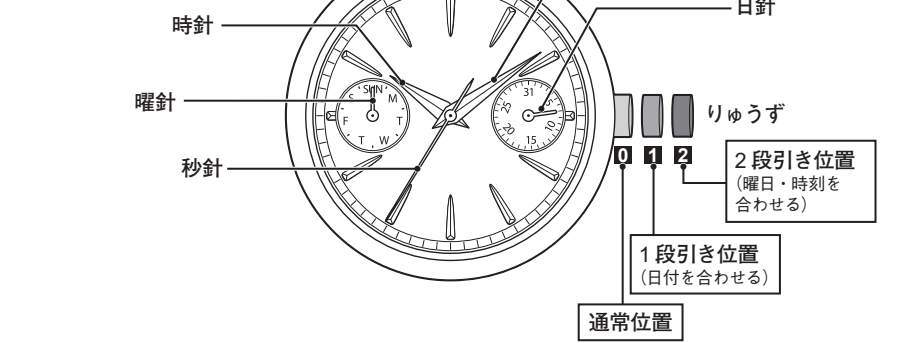
- 時計が動きはじめた後も、太陽光などを当てて十分に充電してください。充電後は時刻を合わせ直してご使用ください。

二次電池の交換について

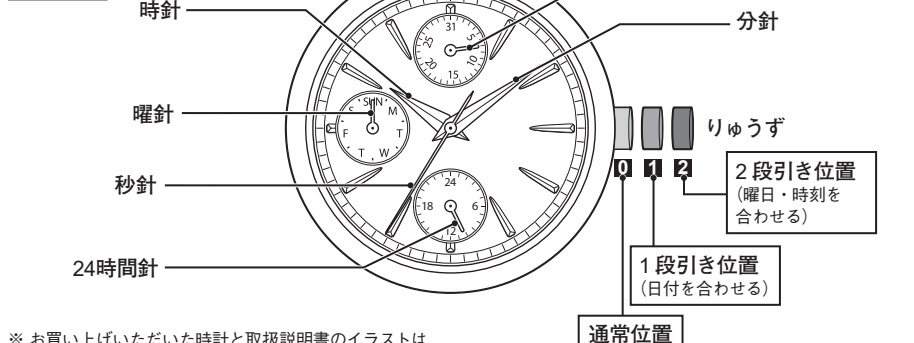
この時計に使われている二次電池は充電を繰り返し行えるため、従来の一次電池のように定期的な電池交換の必要はありません。ただし、長期間使用されますと、歯車の汚れ、油切れなどにより電流消費が大きくなり二次電池の容量が早くなりなります。定期的な分解掃除（有料）をおすすめします。

各部の名称

8635



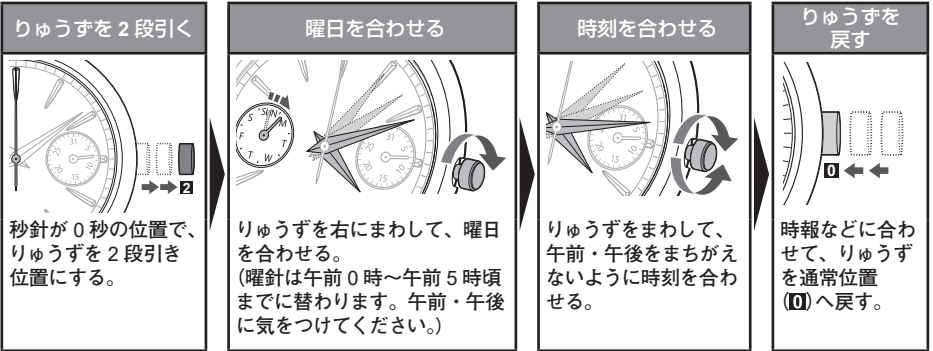
8637



※ お買い上げいただいた時計と取扱説明書のイラストは異なる場合があります。

1) 曜日・時刻を合わせる

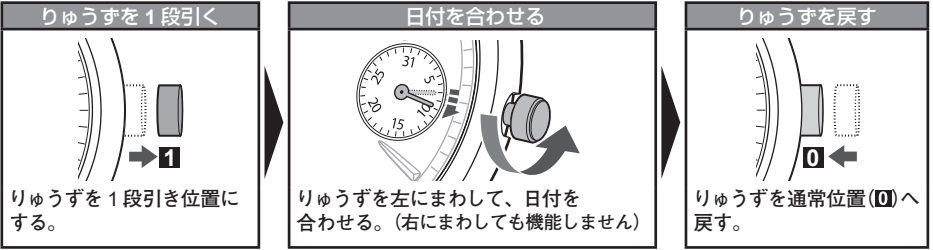
- 曜日針は、時針・分針に連動して進むため、曜日を合わせた後、時刻を合わせてください。
- 24 時間針は時針・分針に連動して進みます（8637 のみ）。



※より正確な針合わせをする場合、分針を正しい時刻より 4～5 分進めてから逆に戻して合わせてください。

2) 日付を合わせる

- 時計が午後 9 時～午前 1 時を指しているときは、日付の修正を行わないでください。この時間帯に修正を行うと、翌日になっても日付が変わらない場合があります。
- 日付は 31 日周期です。3 月、5 月、7 月、10 月、12 月の月初めには日付を修正してください。



〈環境ごとの充電時間の目安〉

連続して照射した場合の数値です。目安としてご利用ください。

環 境	明るさ (lx、ルクス)	充電時間（約）		
		通常に動く状態を1日保つ	時計が停止してから通常に動き出すまで	時計が停止してから充電完了まで
屋外（晴天）	100,000	2 分	50 分	13 時間
屋外（曇天）	10,000	10 分	5 時間	35 時間
30W 蛍光灯の 20cm 下	3,000	35 分	17 時間	120 時間
屋内照明	500	3.5 時間	120 時間	800 時間

お取り扱いにあたって

⚠ 警告 二次電池の取り扱いについて

- お客様は時計から二次電池を取り出さないでください。やむを得ず二次電池を取り出した場合は、誤飲防止のため、幼児の手の届かない所に保管してください。万一、二次電池を飲み込んだ場合は、ただちに医師と相談して治療を受けてください。
- 一般のゴミと一緒に捨ててしないでください。発火、環境破壊の原因となりますので、ゴミ回収を行っている市町村の指示に従ってください。

⚠ 警告 防水性能について

- 時計の文字板および裏ぶたの防水性能表示をご確認の上、下表を参照して正しく使用ください。（1bar は約 1 気圧に相当します）
- WATER RESIST（ANT）×× bar は W.R. ×× bar と表示している場合があります。
- 非防水時計は、水中や水に触れる環境での使用はできません。
- 日常生活防水時計（3 気圧防水）は、洗顔などには使用できますが、水中での使用はできません。

⚠ 警告 指定の二次電池以外は使わないでください

- この時計に使われている二次電池以外の電池は、絶対に使用しないでください。他の種類の電池を組み込んででも時計は作動しない構造になっていますが、無理に銀電池など、他の種類の電池を使い、万一充電されると過充電となり電池が破裂して時計の破損および人体を傷つける危険があります。二次電池交換の際は、必ず指定の二次電池をご使用ください。

<修理用品部の保有期間について>

弊社は時計の機能を維持するための修理用品部を、通常 7 年間を基準に保有しております。ただし、ケース・ガラス・文字板・針・りゅうず・プッシュボタン・バンドなどの外装部品には、外観の異なる代替部品を使用させていただく場合がありますので、予めご了承ください。

<修理可能期間について>

弊社の修理用品部の保有期間中は修理が可能です。ただし、ご使用の状態・環境でこの期間は著しく異なります。修理の可否については、現品ご持参の上販売店でご相談ください。なお、長期間のご使用による精度の劣化は、修理によっても初期精度の復元が困難場合があります。

<ご転居・ご贈答品の場合>

保証期間中にご転居されたり、ご贈答品のためにご使用の時計がお買い上げ店のアフターサービスを受けられない場合には、弊社お問い合わせ窓口へご相談ください。

<定期点検（有償）について>

- 防水性能について
防水時計の防水性能は経年劣化しますので、安全に長くご使用いただくために 2～3 年に一度防水検査を行なっていただくことをお勧めします。防水性能を維持するためには、部品の交換が必要ですので、パッキングなどの交換をご依頼ください。
- 分解掃除（内装修理）について
腕時計を長くご愛用いただくには分解掃除（内装修理）が必要です。歯車などの部品は長くご使用いただくことにより磨耗してしまっていますが、これを抑えるために潤滑油を使用しております。しかし経年劣化により潤滑油の汚れなどで部品の磨耗が進み、故障に至ることがあります。目安として 5 年に一度の分解掃除のご依頼をお勧めします。

- 分解掃除（内装修理）について
腕時計を長くご愛用いただくには分解掃除（内装修理）が必要です。歯車などの部品は長くご使用いただくことにより磨耗してしまっていますが、これを抑えるために潤滑油を使用しております。しかし経年劣化により潤滑油の汚れなどで部品の磨耗が進み、故障に至ることがあります。目安として 5 年に一度の分解掃除のご依頼をお勧めします。

<その他お問い合わせについて>

保証や修理、その他不明点がございましたら、お買い上げ店または弊社お問い合わせ窓口へご相談ください。

お問い合わせ窓口

- スマートフォン・携帯電話からもご利用いただけます。
- いただく情報の中には、お客様の個人情報が含まれる場合がございます。これはお問い合わせへの回答のために利用いたします。
- また、その目的の範囲内で、弊社の委託する会社において利用する場合もございますことをご了承ください。
- サービス向上とお問い合わせ内容の正確を期するため、通話の内容を録音させていただいております。

修理に関するご相談は
<p>シチズンカスタマーサービス お客様修理受付係 TEL：0120-977-867 受付時間：9:30 ～ 17:30 （祝日を除く月～金） 〒121-8508 東京都足立区竹の塚 5－7－3 竹の塚Joyぶらざ4F</p>
<p>その他のご相談は</p>

<p>シチズンお客様時計相談室 TEL：0120-78-4807 受付時間：9:30 ～ 17:30 （祝日を除く月～金） 弊社ホームページの「サポート」内で、各種情報を配信しております。 URL: http://citizen.jp/</p>
--

- 《化学薬品・ガス・水銀について》
化学薬品・ガスの中でのご使用はお避けください。シンナー・ベンジン等の各種溶剤およびそれらを含有するもの（ガソリン・マニキュア・クレゾール・トイレ用洗剤・接着剤・撥水剤など）が時計に付着しますと、変色・溶解・ひび割れ等を起こす場合があります。薬品類には十分注意してください。また、体温計などに使用されている水銀に触れたりしますと、ケース・バンド等が変色することがありますのでご注意ください。

- 《保護シールについて》
時計のガラス部分や金属部分（裏ぶた、バンド、中留め）にシールが貼られているときは、ご使用前に必ずはがしてください。シールのすき間に汗や水分が入り込むと、皮膚のかぶれや金属の腐食の原因となる場合があります。

⚠ 注意 時計は常に清潔に

- りゅうずやプッシュボタンを長期間動かさないままにしていると、付着しているゴミや汚れが固まり、操作できなくなる事がありますので、ときどきりゅうずを空回ししたり、プッシュボタンを押してください。また、ゴミ、汚れを落としてください。
- ケースやバンドは、肌着類と同様に直接肌に触れています。金属の腐食や汗、汚れ、ほこりなどの気つかない汚れで衣類の袖口などを汚す場合があります。常に清潔にしてご使用ください。
- ケースやバンドは直接肌に触れています。ケースやバンドに発生したサビ、汚れ、付着した汗、または金属、皮革アレルギーなどにより皮膚にかゆみ・かぶれを生じる場合があります。異常を感じたらすぐに使用を中止して医師に相談してください。
- 汗や汚れが付着した場合は、金属材質のバンドやケースは、はけなどを使い中性洗剤で汚れを除去してください。皮革材質のバンドは、乾いた布などで拭き、汚れを除去してください。
- 皮革バンドは汗や汚れにより「色落ち」を起こすことがあります。乾いた布で拭くなどして常に清潔にご使用ください。

⚠ 注意 充電上の注意

- 充電の際に時計が高温になると、故障の原因となりますので高温（約 60℃以上）での充電は避けてください。
例）
 - 白熱灯、ハロゲンランプなど、高温になりやすい場所での充電
 - ※白熱灯で充電するときは、必ず 50cm 以上離して時計が高温にならないように注意して充電してください。
 - 車のダッシュボードなどの高温になりやすい場所での充電

時計のお手入れ方法

- ケース・ガラスの汚れや汗などの水分は、柔らかい布で拭き取ってください。
- 金属バンド・プラスチックバンド・ウレタンバンド（ゴムバンド）は水で汚れを洗い落としてください。金属バンドのすき間につまったゴミや汚れは柔らかいハケなどで除去してください。
- 皮革バンドは乾いた布などで拭いて汚れを除去してください。
- 時計を長時間ご使用にならないときは、汗・汚れ・水分などを良く拭き取り、高温・低温・多湿の場所を避けて保管してください。

夜光付き時計の場合は

時計の文字板や針には、放射性物質などの有害物質を一切含まない、人体や環境に安全な物質を使用した蓄光塗料が使用されています。この塗料は太陽光や室内照明（白熱灯を除く）などの光を蓄え、暗い所で発光します。

- 蓄えた光を放出させるため、時間の経過とともに少しずつ明るさ（輝度）は落ちていきます。
- 光を蓄えるとききの光の明るさや光源からの距離、光の照射時間や蓄光塗料の量などによって、発光する時間に差異が生じます。
- 光が十分に蓄えられていないと、暗い場所で発光しなかったり、発光してもすぐに暗くなってしまふ場合がありますのでご注意ください。

- 《静電気について》
クォーツ時計に使われている IC は、静電気に弱い性質を持っています。強い静電気を受けると正しい時刻を表示しない場合がありますので、ご注意ください。