

Y513 簡易操作ガイド

仕様 / 操作の詳細は、取扱説明書をご参照ください。  Y513取扱説明書

各部の名称



・モデルによってデザインが異なります。

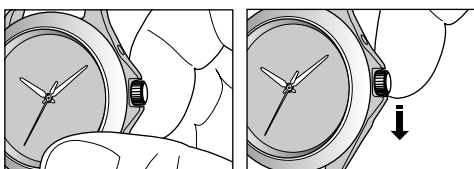
ぜんまいを巻き上げる

着用時の時計では、腕の動きによって、内部の回転おもりが動き、ぜんまいが自動で巻き上げられます。

- ・腕の動きが少ないときは、巻き上げが不足することもあります。
- ・ぜんまいが十分に巻き上げられると、時計は約42時間動きます。
- ・時計を快適にお使いいただくために、こまめにぜんまいを巻き上げてください。

ぜんまいを手で巻き上げる

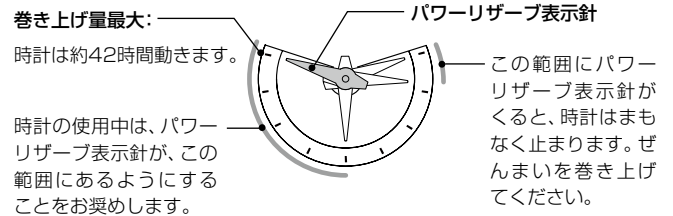
1. りゅうずの位置を ② にする
2. りゅうずを右に回して、ぜんまいを巻き上げる



- ・りゅうずの下側を指の腹で下方方向にこするようにして、りゅうずを回します。
- ・時計が止まった状態から、りゅうずを約65回転させると、ぜんまいは十分に巻き上げられます。
- ・ぜんまいが十分に巻き上げられたときにりゅうずを回しても、ぜんまいが切れる心配はありません。

パワーリザーブ表示の見かた

パワーリザーブ表示針は、現在のおよその巻き上げ量を表示します。



時刻を合わせる

・時計が止まっているときは、先にぜんまいを巻き上げます。

1. 秒針が0秒を指しているときに、りゅうずの位置を ② にする
秒針が止まります。
2. りゅうずを回して、時刻を合わせる
・日表示が切り替わったときが午前0時です。午前午後を間違えないよう注意します。
3. 時報に合わせて、りゅうずの位置を ① にする
秒針が動きはじめます。

日表示を合わせる

- ・時計が午後8時～午前2時を示しているときは、日表示合わせをさけてください。日表示が切り替わらなくなる場合があります。また、故障の原因になることがあります。
- ・この時計は、3月、5月、7月、10月、12月の各1日には、日表示の修正が必要です。

1. りゅうずの位置を ① にする
2. りゅうずを左に回して、日表示を合わせる
3. りゅうずの位置を ② にする