


Y150 簡易操作ガイド

仕様 / 操作の説明は、取扱説明書をご参照ください。  Y150 取扱説明書

各部の名称



お買い上げいただいた時計は、画像 / イラストと異なる場合があります。

ぜんまいを巻き上げる

この時計は、ぜんまいを原動力とする機械式自動巻時計です。時計を腕に着けていると、腕の動きによって、時計内部の回転おもりが動き、ぜんまいが自動で巻き上げられます。

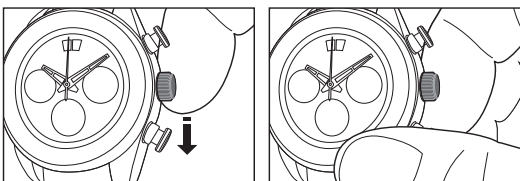
- ・腕の動きが少ないときは、巻き上げが不足することもあります。
- ・ぜんまいが十分に巻き上げられると、時計は約 42 時間動きます。

時計を快適にお使いいただくために、こまめにぜんまいを巻きあげてください。

- ・長くご愛用いただけるよう、時計への負担を抑えるためにも、りゅうず巻き上げ操作はゆっくりと行ってください。

ぜんまいを手で巻き上げる

- 1 リゅうずの位置を 0 にする
- 2 リゅうずを回して、ぜんまいを巻き上げる



- ・りゅうずの下側を指の腹で下方向にこするようにして、りゅうずを回します。
- ・時計が止まった状態から、りゅうずを約 30 ~ 40 回転させると、ぜんまいは十分に巻き上げられます。
- ・ぜんまいが十分に巻き上げられたときにりゅうずを回しても、ぜんまいが切れる心配はありません。

時刻を合わせる

時計が止まっているときは、先にぜんまいを巻き上げます。

- 1 秒針が0秒を指しているときに、りゅうずの位置を 2 にする
秒針が止まります。
- 2 リゅうずを回して、時刻を合わせる
時針 / 分針と日が連動して動きます。
 - ・午前 / 午後のちがいに注意します。
 - ・針を逆回転させたときは、日は連動しません。
- 3 時報などに合わせて、りゅうずの位置を 0 にして終了する

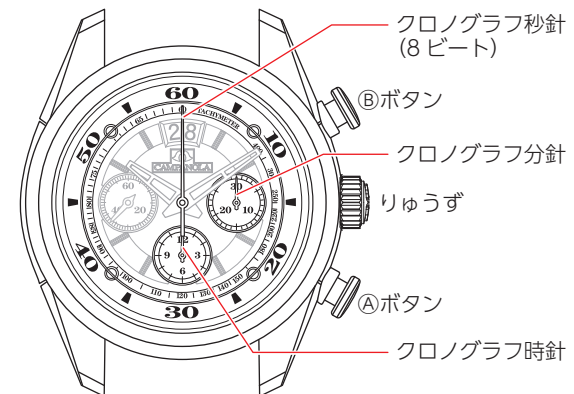
日を合わせる (日表示早修正)

この時計は、3月、5月、7月、10月、12月の各1日には、日表示の修正が必要です。

- ・次の時間帯は、時計の日表示が切り替わるため、カレンダー合わせを避けてください。日表示が正しく切り替わらない場合があります。
時間帯：午後 10 時から午前 2 時まで

- 1 リゅうずの位置を 1 にする
- 2 リゅうずを右に回して、日を合わせる
- 3 リゅうずの位置を 0 にして終了する

クロノグラフを使う



このクロノグラフは、12 時間計です。

- ・Bボタンを押すごとに、計測を開始・停止・再開します。
- ・計測停止時にAボタンを押すと、クロノグラフをリセットします。