


0910 簡易操作ガイド

・仕様 / 操作の詳細は、取扱説明書をご参照ください。  0910 取扱説明書

各部の名称



・モデルによってデザインが異なります。

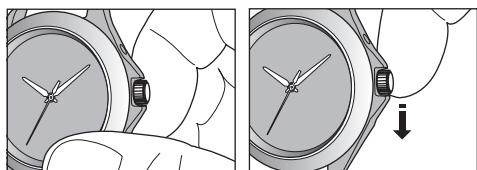
ぜんまいを巻き上げる

着用時の時計では、腕の動きによって、内部の回転おもりが動き、ぜんまいが自動で巻き上げられます。

- ・腕の動きが少ないときは、巻き上げが不足することもあります。
- ・ぜんまいが十分に巻き上げられると、時計は約 42 時間動きます。
- ・時計を 1 日 8 時間以上身に着けていると、時計がおよそ一日動く分のぜんまいが自動で巻き上げられます。

ぜんまいを手で巻き上げる

1. リューズの位置を **0** にする
2. リューズを右に回して、ぜんまいを巻き上げる



- ・リューズの下側を指の腹で下方向にこするようにして、リューズを回します。
- ・時計が止まった状態から、リューズを約 40 回転させると、ぜんまいは十分に巻き上げられます。
- ・ぜんまいが十分に巻き上げられたときにリューズを回しても、ぜんまいが切れる心配はありません。

時刻を合わせる

- ・時計が止まっているときは、先にぜんまいを巻き上げます。
1. 秒針が 0 秒を指しているときに、リューズの位置を **2** にする
秒針が止まります。
 2. リューズを左に回して、時刻を合わせる
・日表示が切り替わったときが午前 0 時です。午前午後を間違えないよう注意します。
 3. 時報に合わせて、リューズの位置を **0** にする
秒針が動きはじめます。

日表示を合わせる

- ・時計が午後 9 時～午前 1 時を示しているときは、日表示合わせをさけてください。日表示が切り替わらなくなる場合があります。また、故障の原因になることがあります。
 - ・この時計は、3 月、5 月、7 月、10 月、12 月の各 1 日には、日表示の修正が必要です。
1. リューズの位置を **1** にする
 2. リューズを右に回して、日表示を合わせる
 3. リューズの位置を **0** にする