



The  
CITIZEN



CITIZEN  
BETTER STARTS NOW



## INDEX

- 04 About The CITIZEN
- 06 Brand Philosophy
- 08 メカニカルモデル Caliber 0200
- 10 -Movement & Design
- 12 -Line up
- 14 年差±1秒「エコ・ドライブ」Caliber 0100
- 16 -Technology & Craftsmanship
- 18 -Line up
- 22 Citizen Owner's Club / Eagle Mark

The CITIZEN | Caliber 0200 / 0100





古くより鷲とともに生きる人々がいる。  
鷲はいつも主人の傍らで、  
遙か先、未だ見ぬ獲物を  
常に追い求めつづける。  
そんな鷲の姿に共鳴する時計がある。  
決して立ち止まらず、理想を追求しつづける。  
未知に挑みつづける。

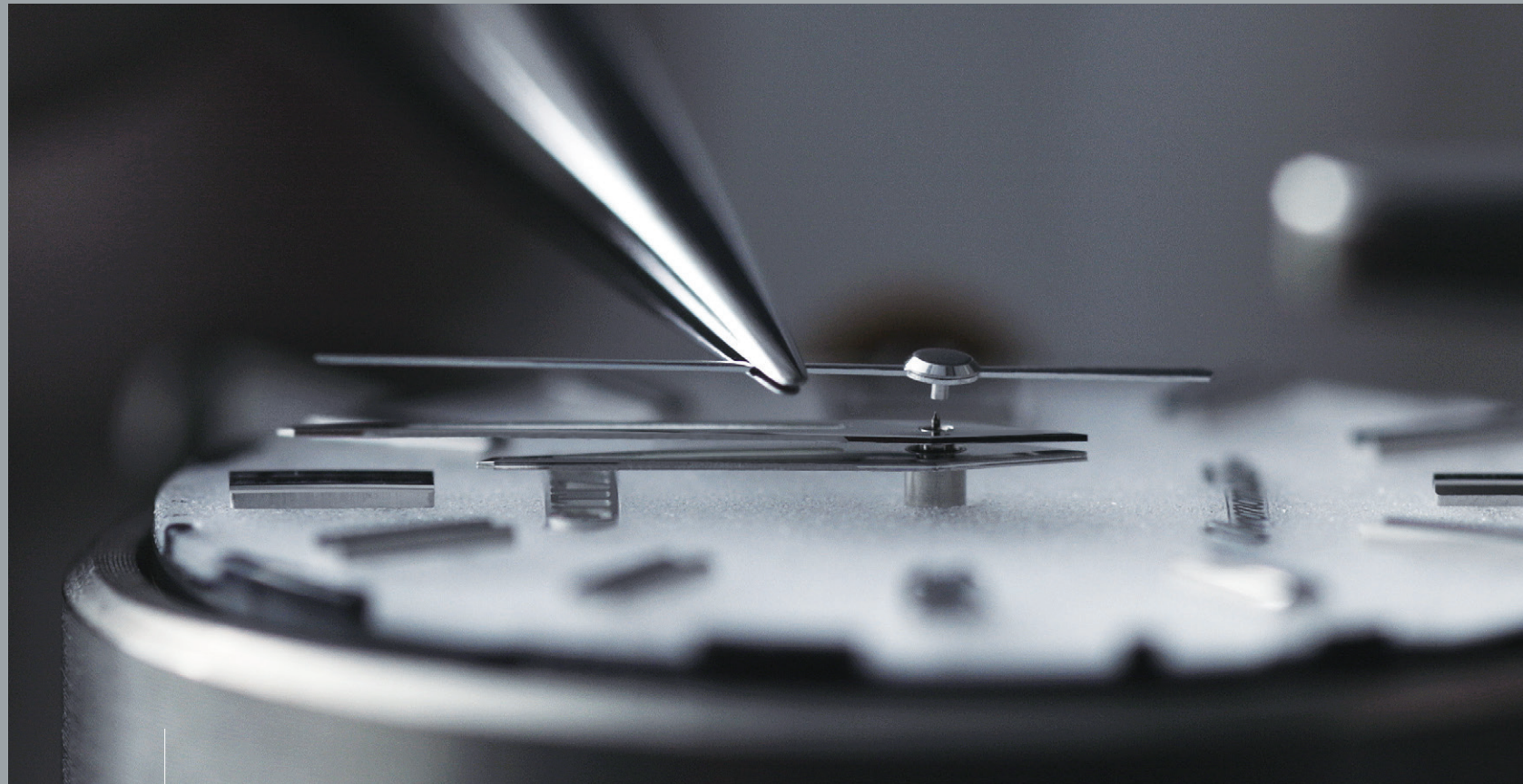
すべては、腕時計という存在を超えて、  
人生に寄り添い、ともに歩みつづける  
パートナーであるために。

イーグルの刻印は、その意志の証。

次なる理想を創るもの







人生に寄り添う

パートナーであるために。

The CITIZENが

挑みつづける4つの理想。



01 | Next Level  
Precision

限りなく誤差のない  
時計を求めて

ともに人生を歩む時計として、正確に  
時を刻みつづけることを使命と考える  
The CITIZEN。他のどの腕時計が刻む  
1秒よりも正確な1秒へ。エコ・ドラ  
イブ、機械式などムーブメントの種類  
を問わず、精度へのあくなき探求に  
終わりはありません。

02 | Next Level  
Quality

一つひとつに、  
妥協なき意志を

時計のすべてを一貫製造できる、世界  
でも数少ないマニュファクチュール  
であるシチズン。なかでも組立に卓越  
した技術を要するThe CITIZENは、  
専任マイスターが五感のすべてを使  
い、命を吹き込みます。より美しく、高  
精度な時計を求めて、一つひとつの  
部品や技術の改良に挑みつづけます。



03 | Next Level  
Design

変わることはない  
美しさの、その先へ

時代を超えて身に着けても、飽きる  
ことなく愛着の持てる時計であるた  
めに。普遍的なデザインを追求して  
きたThe CITIZEN。その歓びを1人  
でも多くの方へ。より多様なシーンで身  
に着けられる新しいデザインに挑みつ  
づけます。

04 | Next Level  
Hospitality

ともに歩むパートナーとして  
“最長10年無償保証”

安心して長くご愛用いただくため  
に。「シチズン オーナーズクラブ」に  
ご登録いただいた方を、最長10年  
の無償保証と無償点検でサポート。  
The CITIZENはオーナーの皆様  
に歓びをもたらすサービスをお届け  
しつづけます。



## 新たな意志が 動き出す。

時代を超えて、  
永く寄り添いつづける存在であるために。  
腕時計の本質を追い求める  
シチズンが辿り着いた機械式時計。

精度と美しさの、さらなる高みへ。  
長く磨き抜いてきた技術に  
スイス ラ・ジュール・ペレ社の技術を重ねて。

Caliber 0200、  
新たな歴史の始まり。

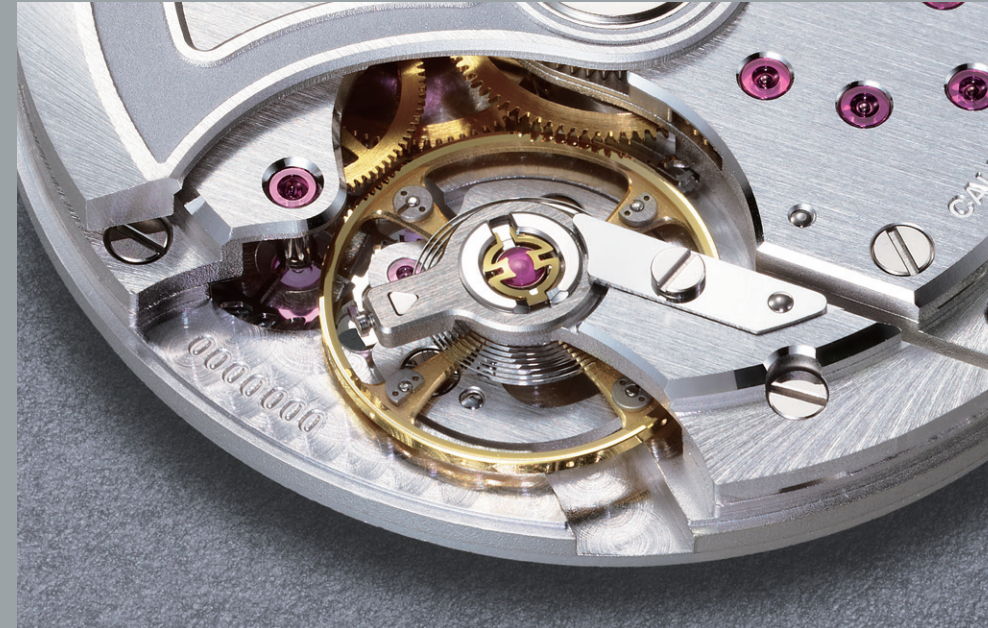






凝縮された、  
精度と美しさへの  
飽くなきこだわり。

時間精度の持続性と審美性を徹底的に追求し、加工方法や仕上げから見つめ直した Caliber 0200。マニファクチュールであるシチズンの設計思想に、長年磨いてきた部品の加工技術、そしてスイス ラ・ジュール・ペレ社の高度で幅広い装飾技術を融合させ、特別なムーブメントがここに完成しました。



#### Accuracy

部品精度を高めて、  
時間精度を高める

高い精度とその持続性の実現に適した機構として、フリースプリング方式のてんぶを採用。その製造には極めて高い部品加工精度が求められますが、新規にてんぶの製造工程を開発し、部品として必要な加工精度と審美性を両立しました。その結果、クロノメーター規格 (ISO3159) を超える平均日差  $-3 \sim +5$  秒を実現。バンド取り付け前の完成時計状態で、全数17日間の自社検査を実施し、6方向の姿勢・3段階の温度で設定した様々な条件下での検査をクリアしています。

#### Aesthetics

細部にまで洗練を重ねた  
ムーブメントデザイン

徹底的にこだわったのは、歯車の連なりや美しく仕上げたてんぶが美しく見えるレイアウト。さらに、受の上面にはサティナーージュと呼ばれるヘアライン加工、外周には細部にいたるまでダイヤモンドを施すなど、異なる仕上げから生まれる、美しい立体感を演出しています。

#### Exterior Design

所有する喜びを形にする、  
先進感あふれるデザイン

ラグのない大胆な面構成のケース形状を採用し、ステンレス無垢素材を活かした粗めのヘアラインとミラーでインダストリアルプロダクトらしいシャープな質感に仕上げました。装着した際、ケースとバンドが放つ煌めきが、存在感を創出しています。





Regular Models



NEW  
NC0200-90E  
¥605,000  
(税抜価格 ¥550,000)  
特定店限定モデル  
2021年8月発売予定



NEW  
NC0200-81L  
¥605,000  
(税抜価格 ¥550,000)  
特定店限定モデル  
2021年8月発売予定

共通仕様

Cal.0200／機械式時計／自動巻き＋手巻き／精度：平均日差－3～＋5秒※／駆動時間：約60時間（最大巻上時）／振動数：28,800回/時／ケースサイズ：40.0mm（設計値）／ケース厚み：10.9mm（設計値）／サファイアガラス（クラリティ・コーティング）／5気圧防水／ステンレス／石数：26石／シースルーバック  
※精度は静的状態にて測定したものです。機械式時計の特性上、使用される条件（携帯時間、時計の姿勢、腕の動き、ゼンマイの巻上具合など）によっては、日差範囲を超える場合があります。



## この1秒は、 結晶。

この時計は約束する。  
1年間で1秒以内の誤差で  
刻みつつけることを。  
そして、その1秒を  
美しく表現することを。

時計を構成する一つひとつの要素を、  
極限まで研ぎ澄ませて。  
磨き抜かれた技の結晶、  
世界最高精度\*の  
年差 $\pm 1$ 秒「エコ・ドライブ」が紡ぐ、  
限りなく純度の高い1秒をあなたに。



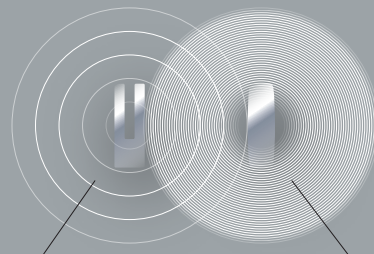




\*2021年5月現在、当社調べ。アナログ式光発電時計(自律型)として。

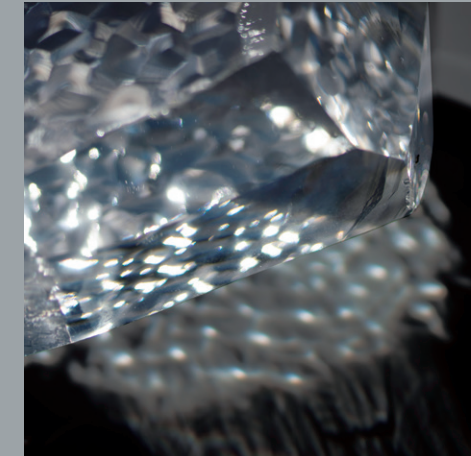
世界最高精度\*を  
生み出す  
特別な水晶振動子。

正確なクォーツ時計ですが、温度や重力によりわずかな誤差が生じます。そこで腕時計では常識とされていたクォーツ時計の心臓である「音叉型水晶振動子」の256倍の周波数を持ち、重力変化の影響を受けにくい「ATカット型水晶振動子」を採用。この時計だけのためにあつらえた水晶振動子が、世界でもっとも正確\*に時を刻みつづけます。



一般的なクォーツ時計に  
用いられる音叉型水晶振動子

Caliber 0100の  
ATカット型水晶振動子



純度の高い1秒を  
より正確に、  
より美しく、  
光の力だけで。

Feature 01-More precise

正確に1秒を刻むための、  
高精度な部品加工

歯車やバネなどの部品は「LIGA工法(微細構造物形成技術)」と呼ばれる製法で、より高精度な製造を実現。また、特殊な形状のバネを組み込んだ「三番戻し車」を開発し、歯車が噛み合う際にできるあそび(バックラッシュ)を抑制。針がブレることなく1秒1秒刻むことを可能にしました。

Feature 02-More beautiful

美しい1秒を、  
目で味わう

純度の高い1秒を美しく表現するために。秒針は素材に独特の輝きを放つ真鍮を採用するとともに、構造上の限界値まで長く設計。正面から見た際、秒針と切分が同一線上に美しく重なる瞬間を表現しています。

Feature 03-More user friendly

光ある限り、  
年差±1秒で刻みつづける

より使いやすい腕時計であるために、シチズンの独自技術、太陽や日常の光で充電する光発電「エコ・ドライブ」を採用。定期的な電池交換なく、一度のフル充電で暗闇でも6ヶ月以上動きつづけます。







Regular Models



AQ6100-56A

¥770,000  
(税抜価格 ¥700,000)

ステンレス(デュラテクトα)

特定店限定モデル



AQ6100-56L

¥770,000  
(税抜価格 ¥700,000)

ステンレス(デュラテクトα)

特定店限定モデル

共通仕様

Cal.0100 / 精度：年差±1秒 / 光発電エコ・ドライブ 8ヶ月(パワーセーブ作動時) / ケースサイズ：39.0mm / ケース厚み：9.7mm / デュアル球面サファイアガラス(クラリティ・コーティング) / 5気圧防水 / 時差設定機能 / 耐磁 1種 / 衝撃検知機能 / 針自動補正機能





Limited Models



AQ6021-51E

¥880,000  
(税抜価格 ¥800,000)

スーパーチタニウム™(デュラテクトα)

特定店限定モデル

世界限定500本



AQ6020-53X

¥880,000  
(税抜価格 ¥800,000)

スーパーチタニウム™(デュラテクトα)

白蝶貝文字板

特定店限定モデル

世界限定200本

共通仕様

Cal.0100 / 精度: 年差±1秒 / 光発電エコ・ドライブ 8ヶ月 (パワーセーブ作動時) / ケースサイズ: 37.5mm / ケース厚み: 9.0mm / 耐メタルアレルギー / デュアル球面サファイアガラス(クラリティ・コーティング) / 5気圧防水 / 夜光(針+インデックス) / 時差設定機能 / 耐磁1種 / 衝撃検知機能 / 針自動補正機能 / シースルーバック



時代を超えて、  
同じ時間をともに  
歩んでいけるように。

The CITIZENをご購入いただいた方が入会できる

特別なクラブ「シチズン オーナーズクラブ」。

ご登録いただくと、最長10年間無償でサポートいたします。

そのほか、会員様限定のイベントやツアーなどもご用意しております。

Caliber 0100	10年間無償保証 無償点検	「シチズン オーナーズクラブ」特典 ・シチズンミュージアムツアーへのご招待(抽選) ・シチズンファクトリーツアーへのご招待(抽選) ・メールマガジンの配信 など
Caliber 0200	5年間無償保証 無償点検	

ご購入後に生じた自然故障に対して、上記の期間、無償修理を行います。  
また、保証期間内には当社から対象のお客様へ、「無償点検」のサービスをご案内いたします。

※保証は時計の内装部品に限りです。バンドやケースなどの外装部品、小キズや汚れなどは除きます。  
日本国内のみ有効。  
※「シチズン オーナーズクラブ」に未登録の場合は、1年間のメーカー保証となります。  
※「シチズン オーナーズクラブ」へのご登録は、購入時に発行された保証期間中にお済ませください。  
期限を過ぎて登録された場合は、特典や限定サービスの対象外となります。

イーグルマークに  
込められた2つの意志

The CITIZENのシンボルは、大きく羽を広げた「イーグルマーク」。1000m先の獲物も見つけられる卓越した視力を持つ鷲は、未来を見据えて行動する「先見性」の象徴であると同時に、古来より人とパートナーシップを築く生き物。 その特徴から「常に先を見据え、理想を追求する」「身に着ける方に永く寄り添う」というThe CITIZENの意志を表す証として、文字板やリゅうず等に静かに刻印されています。



シチズンお客様時計相談室

0120-78-4807

機能説明・ご意見・ご要望については上記まで  
受付時間／9:30～17:30(祝日を除く月～金)  
携帯電話からでもご利用いただけます。

シチズン時計株式会社

[ 本社 ] 〒188-8511 東京都西東京市田無町 6-1-12 <https://citizen.jp>

- 価格はメーカー希望小売価格です。
- 商品の価格及び仕様は予告なく変更する場合があります。
- 掲載商品の色調は、印刷物につき一部実物と異なる場合がありますのでご了承ください。
- CITIZENはシチズン時計株式会社の登録商標です。
- Eco-Drive(エコ・ドライブ)、DURATECT(デュラテクト)、Super Titanium(スーパーチタニウム)、CLARITY COATING(クラリティ・コーティング)はシチズン時計株式会社の登録商標または商標です。



このカタログに掲載の特定店限定モデルは下記の店舗にてお取り扱いしております。詳しくは左記 QR コードからご確認ください。

- ・シチズン フラグシップストア
- ・シチズン プレミアムドアーズ



The CITIZEN 公式ブランドサイト  
<https://citizen.jp/the-citizen/special/index.html>



CTZA21SSB